

Notice de montage

Verrouillage monopoint :

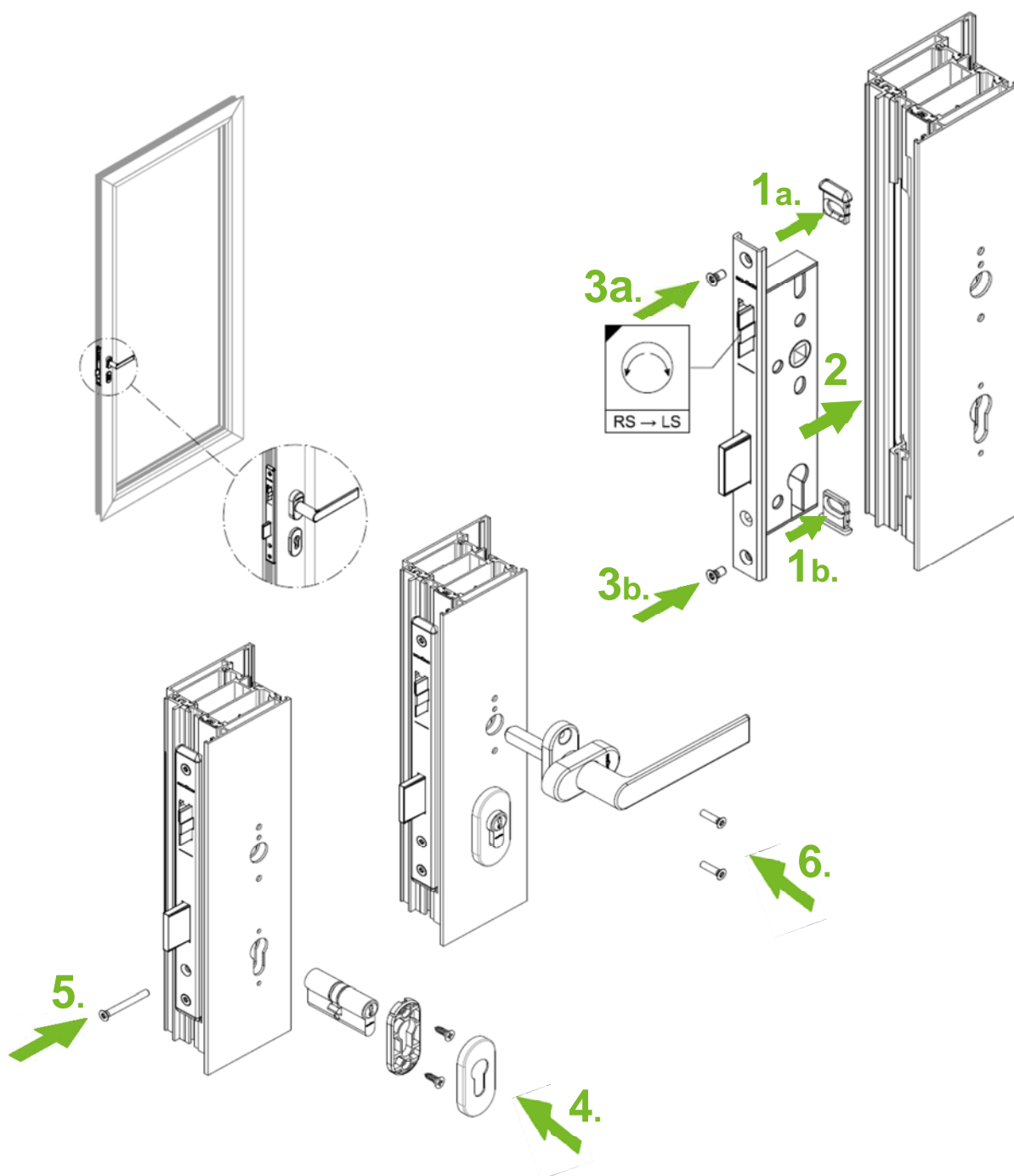
Serrure à pênes dormant et demi-tour n° d'art. 211 029

Serrure à pênes dormant et demi-tour n° d'art. 211 154

Serrure à pênes dormant et demi-tour n° d'art. 211 158

Serrure à pêne n° d'art. 211 161

Serrure à pênes dormant et demi-tour n° d'art. 241 219



Remarque

Le remplacement des ferrures et l'ajustement de la porte doivent toujours être réalisés par un professionnel !

L'illustration est semblable à l'article