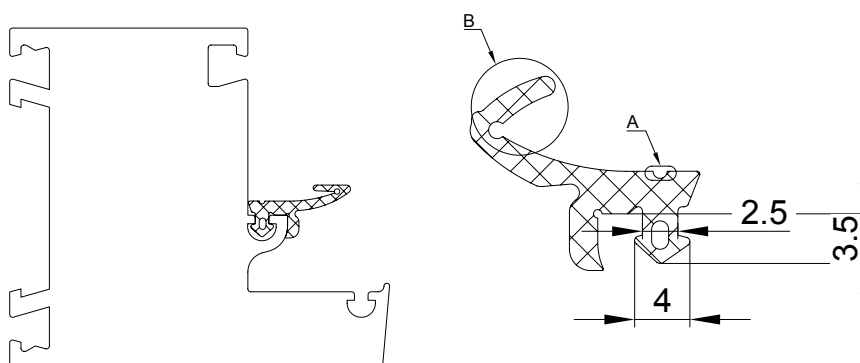


## Instructions de montage

Joint central

Schüco Schnicks M+A

N° d'art. 980 501 19



1. Retirer le joint central usagé
2. Découper le joint central neuf avec un onglet de 45°  
et une surcote de 1 %
  - Cote de débit = Dimension intérieure du cadre + 1 %
3. Insérer le joint dans le profilé du cadre
  - Enfoncer le joint dans la rainure  
située dans la zone de pression (A)
  - Introduire le joint en le comprimant  
(veiller à ne pas étirer le joint)
  - Si le joint présente une apparence ondulée  
à l'état monté, il doit alors être légèrement raccourci  
et lissé sur toute la longueur
4. Coller le joint à onglet au moyen d'une colle instantanée (cyanoacrylates)
  - Attention : ne pas déposer de colle sur les lèvres d'étanchéité (B)

Remarque : utiliser un spray de silicone pour faciliter le montage

### Remarque

Le remplacement de pièces de ferrure et l'ajustement de la fenêtre doivent toujours être réalisés par un professionnel !