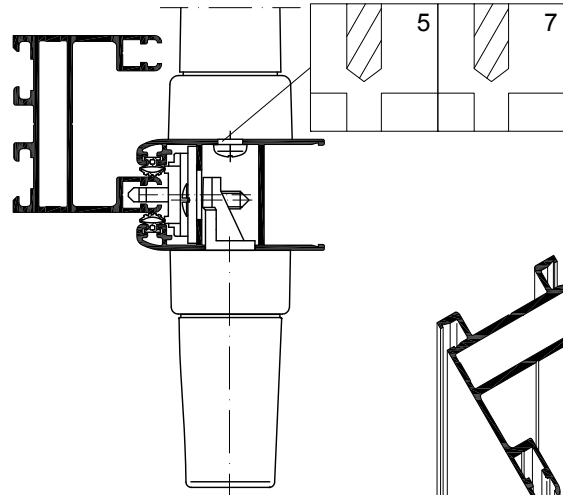


# MONTAGE Pts 3 et 6

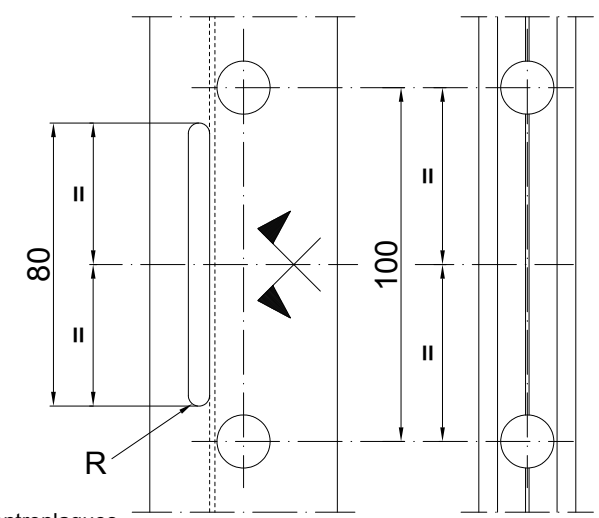
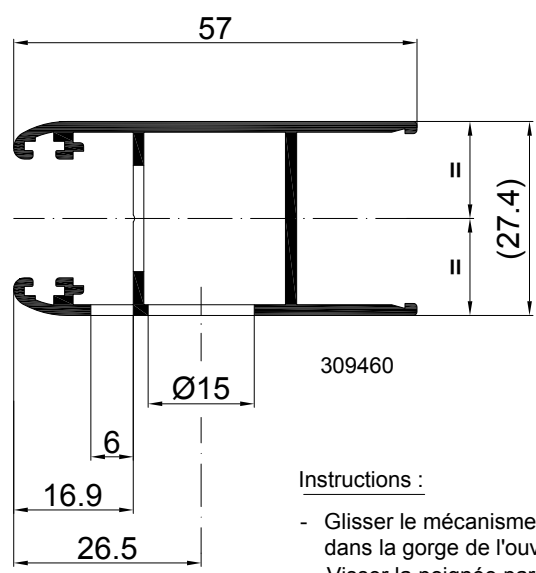
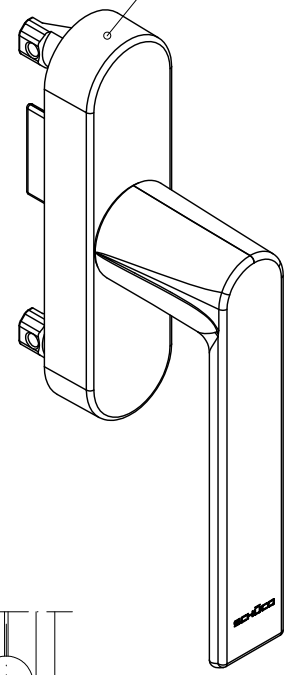
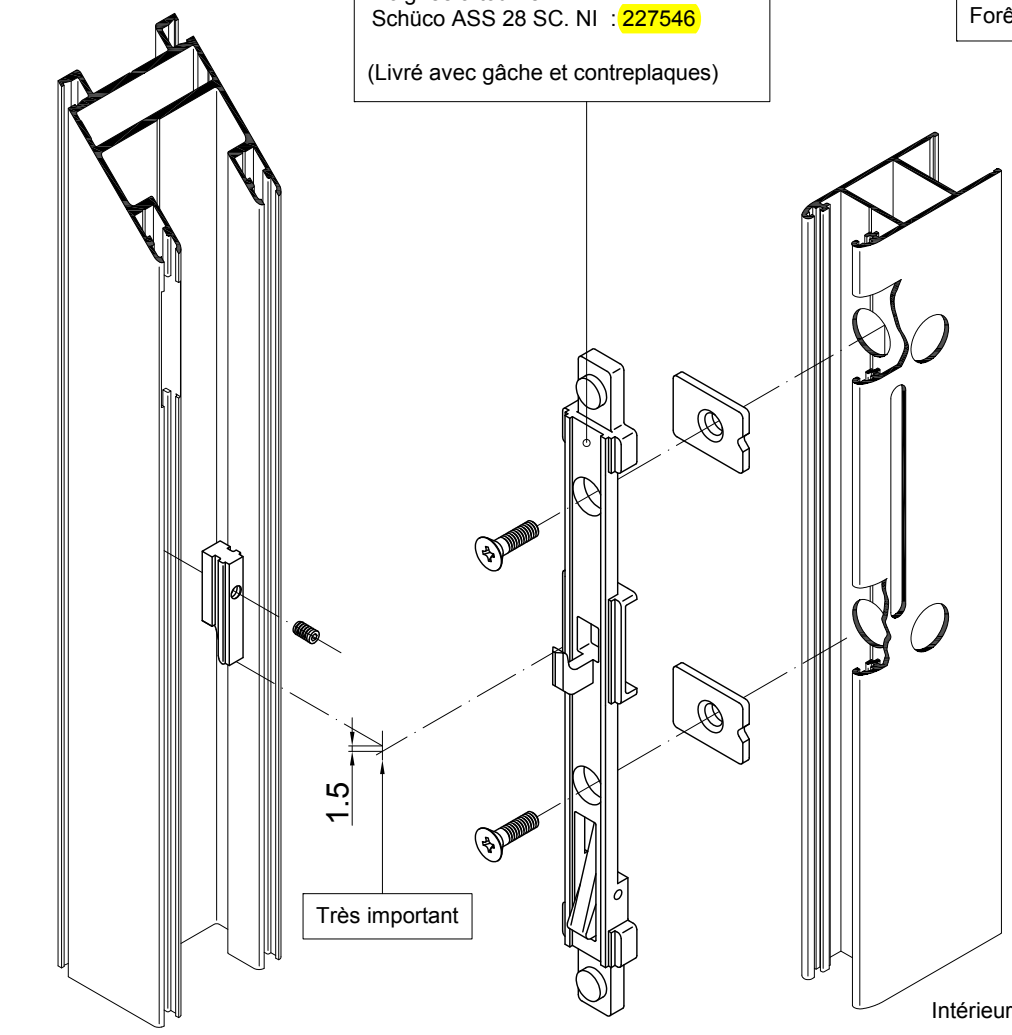
## Vantail de service uniquement.



Ensemble de fermeture pour  
Poignée à tourner:  
Schüco ASS 28 SC. NI : **227546**  
(Livré avec gâche et contreplaques)

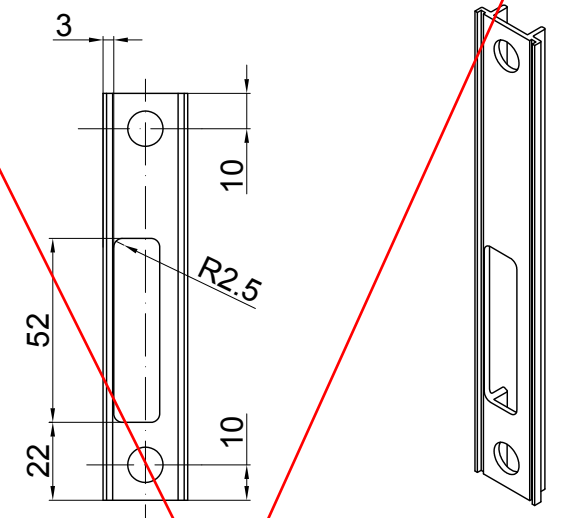
Poinçon : 299445  
Gabarit de perçage : 299432  
Forêt étagé Ø5/15 : 290305

Poignée simple à tourner type :  
269587 ou 269595 à clé.  
(Livrée avec vis)



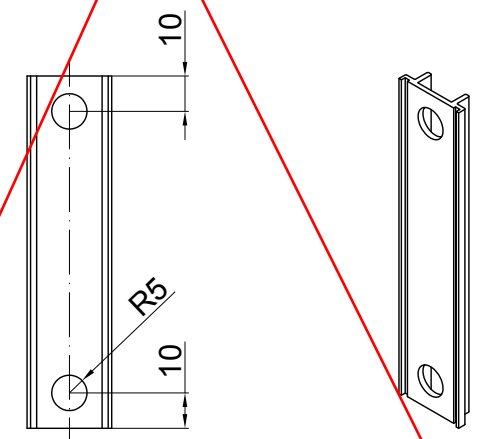
- Instructions :
- Glisser le mécanisme muni des contreplaques dans la gorge de l'ouvrant.
  - Visser la poignée par les trous du mécanisme avec les vis à tête fraisée.
  - Fixer la gâche dans la gorge du dormant.

**USINAGE POUR PASSAGE DU CENTREUR 227565**



Usinage à effectuer sur la barre de verrouillage.

**USINAGE DE LA BARRE DE VERROUILLAGE 133516**



Débit :  
Barre sup. : Hauteur de l'ouvrant à l'axe de la poignée - 300  
Barre inf. : Bas de l'ouvrant à l'axe de la poignée - 300

Montage - Poignées à tourner Installation - Gearbox handle	K 81663
	26.04.2013
	Schüco ASS 28 SC.NI

Sous réserve de modifications techniques. Tous droits réservés.  
Subject to change without notice. All rights reserved.